



# WIRTSCHAFTSCONSULT BEUTNAGEL & COLLEGEN

## helle 2-Raum-Wohnung mit offenen Wohnzimmer

Etagenwohnung / Miete

### 1. Allgemeine Informationen

---

#### 1.1. Allgemein

Objekt-ID:	602
Adresse:	Zietenstr. 38 DE-09130 Chemnitz Deutschland

#### 1.2. Preise

Kaltmiete:	270,00 EUR
Warmmiete:	380,00 EUR
Betriebs-/ Nebenkosten:	110,00 EUR
Kautionsbetrag:	540,00 EUR
Courtage / Provision:	provisionsfrei

#### 1.3. Flächen

Wohnfläche:	ca. 45 m <sup>2</sup>
Zimmerzahl:	2
Anzahl Badezimmer:	1
Anzahl Wohn-/ Schlafzimmer:	2

#### 1.4. Ausstattung

Art der Ausstattung:	normal
Etage:	2. OG links
Heizungsart:	Zentralheizung
Befuerung:	Gas
Bodenbelag:	Fliesen, Laminat
Badezimmer:	mit Anschluss für Waschmaschinen, mit Badewanne, mit Fenster
Keller:	ja
Breitband-Geschwindigkeit:	100.000
Verglasung:	doppelt verglast
Fenster:	Kunststoff

#### 1.5. Zustandsangaben

Baujahr:	1900
Alter:	Altbau

**WirtschaftsConsult - Beutnagel & Collegen**

Elisenstrasse 30 || 09111 Chemnitz

Telefon: 0371 - 30 68 441 || Telefax: 0371 - 40 47 369 || Mobil: 0178 - 38 36 992

E-Mail: [wirtschaftsconsult@email.de](mailto:wirtschaftsconsult@email.de) || Web: [www.wirtschaftsconsult.com](http://www.wirtschaftsconsult.com)

Exposé

[www.wirtschaftsconsult.com](http://www.wirtschaftsconsult.com)

Exposé



# WIRTSCHAFTSCONSULT BEUTNAGEL & COLLEGEN

**Zustandsart:** voll saniert

## 1.6. Umfeld

**Gebiet:** Wohngebiet  
**Distanz zur Kindertagesstätte:** ca. 500 m  
**Distanz zur Gesamtschule:** ca. 100 m  
**Distanz zum Gymnasium:** ca. 100 m

## 1.7. Energieausweis

**Energieausweis vorhanden:** ja  
**Art des Energieausweises:** nach Verbrauch  
**Verbrauchskennwert insgesamt:** ca. 121 kWh/(m²a)  
**Verbrauch inkl. Warmwasser:** ja

## 1.8. Beschreibung der Lage

Der Stadtteil Sonnenberg, in welchem sich das Anwesen befindet, grenzt unmittelbar an die Stadtteile Lutherviertel und das Stadtzentrum. Alle Einrichtungen des täglichen Bedarfs sind in unmittelbarer Nähe. Die sehr gute Verkehrsanbindung und Infrastruktur sind Merkmale dieses Standortes. Hinter den wunderschönen Klinkerfassaden des Sonnenbergs befinden sich charmante Innenhöfe mit viel Grün, welche straßenseitig nicht wahrgenommen werden.

## 1.9. Beschreibung der Ausstattung

Zur Jahrtausendwende wurde dieses Gründerzeithaus mit Liebe zum Detail restauriert. Die Wohnungen entsprechen heutigem, sehr gutem Wohnkomfort. Das Objekt ist Reihenhaushaus einer Karree-Anlage, wie sie in der sog. Gründerzeit in Chemnitz typisch war. Im Inneren des Karrees befindet sich ein begrünter und gepflegter Innenhof, der als grüne Lunge die Wohnqualität des Objektes unterstreicht. Durch die laufende Pflege seit der Sanierung befindet sich das Objekt in absolutem Bestzustand. In den Wohnräumen ist Laminat neu verlegt.

## 1.10. Weitere Informationen

Wenn Sie eine schnelle Bearbeitung wünschen, geben Sie bitte bei Anfragen Ihren vollständigen Namen, Anschrift, Telefonnummer und E-Mail-Adresse an.

Sie erreichen uns von Mo.-Fr. 9 - 18 Uhr telefonisch (0178 38 36 992).

**WirtschaftsConsult - Beutnagel & Collegen**

Elisenstrasse 30 || 09111 Chemnitz

Telefon: 0371 - 30 68 441 || Telefax: 0371 - 40 47 369 || Mobil: 0178 - 38 36 992

E-Mail: [wirtschaftsconsult@email.de](mailto:wirtschaftsconsult@email.de) || Web: [www.wirtschaftsconsult.com](http://www.wirtschaftsconsult.com)



# WIRTSCHAFTSCONSULT BEUTNAGEL & COLLEGEN

Auf unserer Homepage [www.wirtschaftsconsult.com](http://www.wirtschaftsconsult.com) finden Sie viele hundert weitere Immobilienangebote.

Alle Angaben zum Objekt ohne Gewähr.

Objektnummer: 602

Exposé

[www.wirtschaftsconsult.com](http://www.wirtschaftsconsult.com)

Exposé

**WirtschaftsConsult - Beutnagel & Collegen**

Elisenstrasse 30 || 09111 Chemnitz

Telefon: 0371 - 30 68 441 || Telefax: 0371 - 40 47 369 || Mobil: 0178 - 38 36 992

E-Mail: [wirtschaftsconsult@email.de](mailto:wirtschaftsconsult@email.de) || Web: [www.wirtschaftsconsult.com](http://www.wirtschaftsconsult.com)

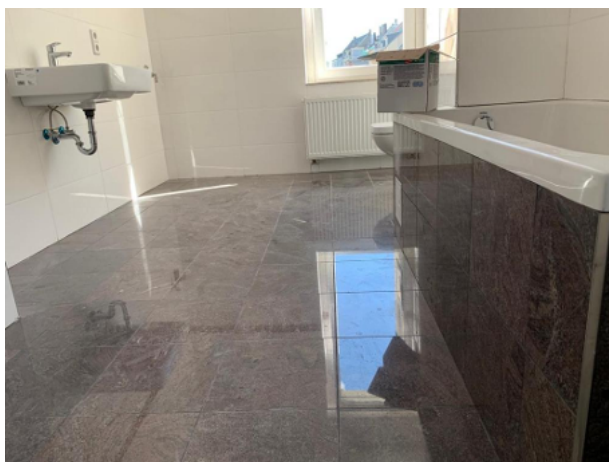


# WIRTSCHAFTSCONSULT BEUTNAGEL & COLLEGEN

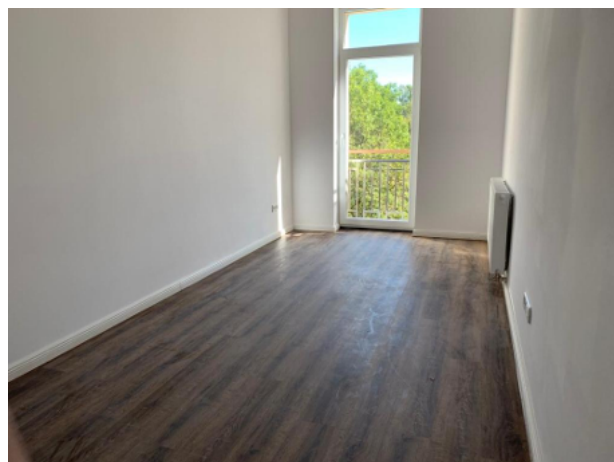
## 2. Galerie



Wohnungseingang



Badezimmer



Schlafen



# WIRTSCHAFTSCONSULT BEUTNAGEL & COLLEGEN



Details



Foyer



Treppenhaus



Details

**WirtschaftsConsult - Beutnagel & Collegen**

Elisenstrasse 30 || 09111 Chemnitz

Telefon: 0371 - 30 68 441 || Telefax: 0371 - 40 47 369 || Mobil: 0178 - 38 36 992

E-Mail: [wirtschaftsconsult@email.de](mailto:wirtschaftsconsult@email.de) || Web: [www.wirtschaftsconsult.com](http://www.wirtschaftsconsult.com)

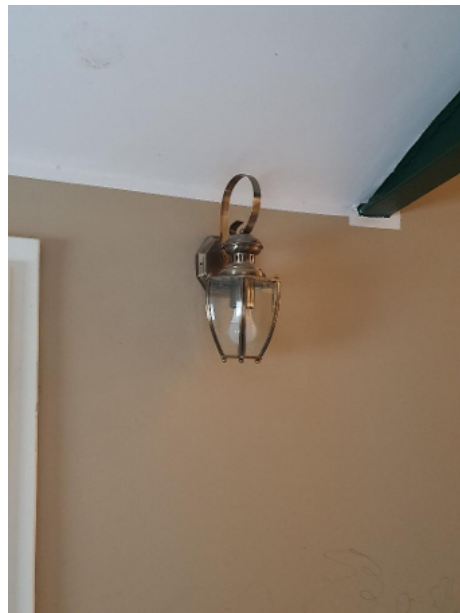




# WIRTSCHAFTSCONSULT BEUTNAGEL & COLLEGEN



französischer Balkon



Hofansicht

**WirtschaftsConsult - Beutnagel & Kollegen**

Elisenstrasse 30 || 09111 Chemnitz

Telefon: 0371 - 30 68 441 || Telefax: 0371 - 40 47 369 || Mobil: 0178 - 38 36 992

E-Mail: [wirtschaftsconsult@email.de](mailto:wirtschaftsconsult@email.de) || Web: [www.wirtschaftsconsult.com](http://www.wirtschaftsconsult.com)